



# A TURISZTIKAI DESZTINÁCIÓ MENEDZSMENT RENDSZERÉNEK ISMERTETÉSE

# TDM - Vázlat



- Fogalom meghatározás
- TDM szükségessége, jellemzői
- Jelenlegi szervezeti rendszer
- TDM rendszer felépítése
- Feladatai
- Finanszírozása
- A kiépítéshez szükséges lépések, a megvalósítás folyamata, valamint ebben a turizmus állami irányításának a szerepe
- Előnyei

## Definíciók meghatározása I.



- **Turisztikai desztináció: önálló turisztikai vonzerővel bíró földrajzilag lehatárolható egység, amely a turista számára – vonzerői és az azokra épített turisztikai termékek alapján - komplex élményt nyújt, és ahol az ehhez kapcsolódó szükségleteit kielégítheti.**

## Definíciók meghatározása II.



- **Turisztikai desztináció menedzsment:** a desztináció turisztikai termékeit és egyéb szolgáltatásait egységben, **komplex módon kezelő partnerek** (önkormányzatok, vállalkozások, szakmai és civil szervezetek stb.) **hosszú távú, szervezett együttműködése** annak érdekében, hogy a turista élményét, illetve a turizmusból származó **hatásokat optimalizálják a fenntarthatóság szempontjainak figyelembe vételével.**

## Klaszter vs. turisztikai desztináció menedzsment szervezet



- **A klaszter egy konkrét turisztikai termékhez kapcsolódó szolgáltatási szervezetek önkéntes együttműködése, alapvetően egy olyan polgárjogi szerződéses hálózat, amely közös célok elérése érdekében jön létre. Célja az adott térség adott turisztikai termékéhez kapcsolódó területen tevékenykedő vállalkozások szervezetek együttműködési hálózatának kialakítása, illetve az együttműködés hatékonyságának növelése.**

## Klaszter vs. turisztikai desztináció menedzsment szervezet



- **A desztináció menedzsment szervezet elsősorban az adott földrajzi egység (település, kistérség, tájegység, régió) területén a turizmusban működő (a turisztikai termékeket, szolgáltatásokat teljes körűen lefedő), vagy a turizmushoz kötődően tevékenykedő vállalkozások, szervezetek, önkormányzatok stb. együttműködésével jön létre. Fő célja a desztináció turisztikai versenyképességének növelése.**
- **Indokolt, ha a TDMSZ-ben tag a klaszter, ugyanakkor egy klaszter az adott desztináció földrajzi kiterjedésétől függően több TDM szervezet tagja is lehet.**

## Jelentése:



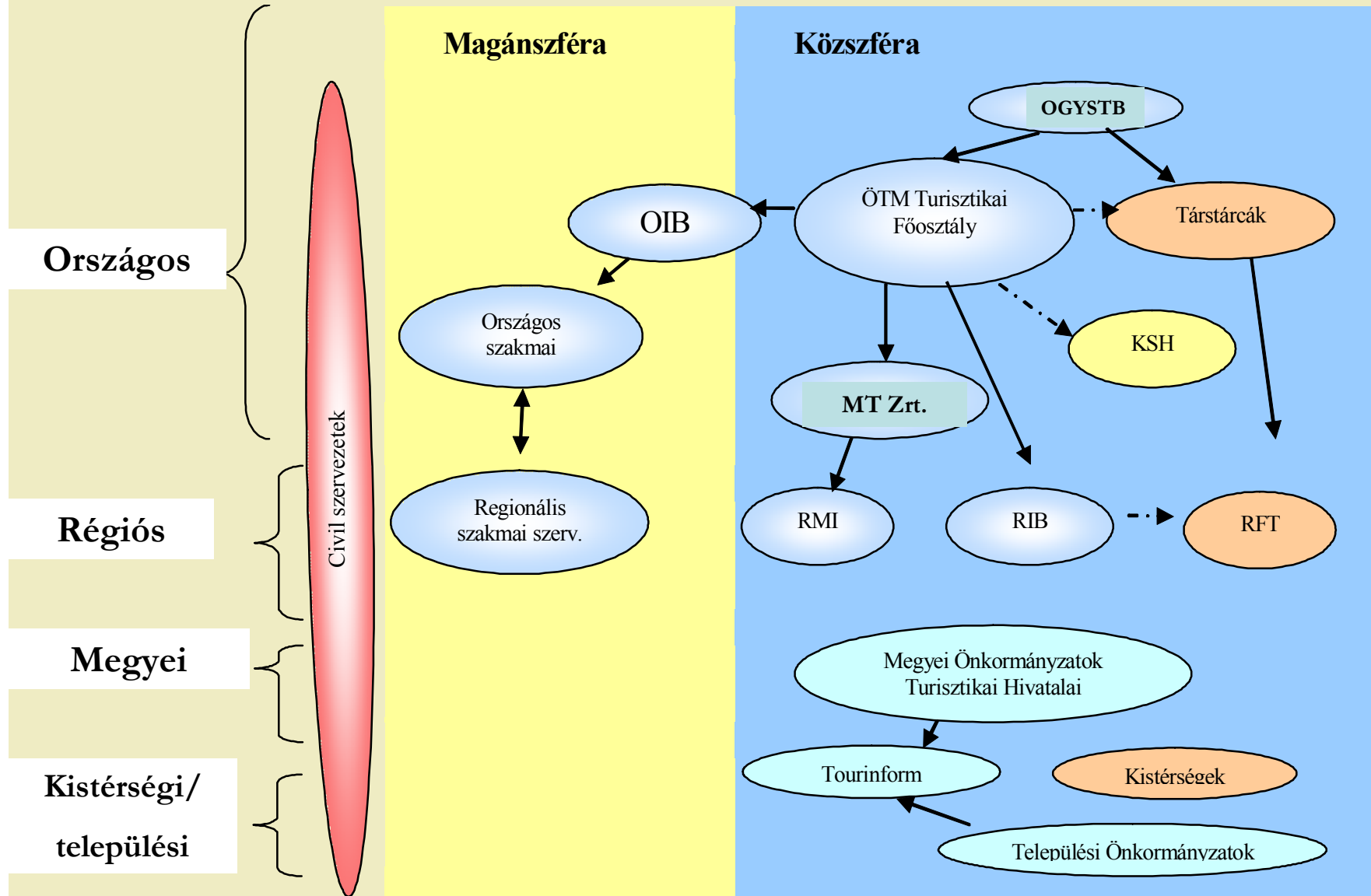
- új szervezeti struktúra (országosan egységesen kezelt, ösztönzött)
- széleskörű részvételre alapozott
- versengés helyett együttműködésre helyeződik a hangsúly
- lehetővé teszi a változó kereslethez való rugalmas alkalmazkodást
- feladatok koordinált ellátása, partnerek közötti feladatmegosztás
- átláthatóság, egy kézbe kerülnek a tervezéstől a monitoringig a feladatok

# A TDM rendszer fő jellemzői



- (1) Alulról építkezés:** a turizmusban legközvetlenebb szinten érintett szereplők (vállalkozó, önkormányzat) összefogásával alapozható meg a rendszer. E szereplők érdekei és képvisellete alapján alapozható meg a további szintek (kistérség, régiós, stb.) létrejötte. Ezen a szinten közvetlen részvétel van, ettől felfelé már csak képviselet.
- (2) Partnerség:** kizárólag több partner összefogásával hozható létre a szervezet (rendszer).
- (3) Önálló cselekvőképesség:** biztosítani kell a szervezetek számára azt a jogi és alapvető gazdasági/pénzügyi környezetet, mely a cselekvőkésességet lehetővé teszi.
- (4) Szakértelem:** kizárólag megfelelő szintű szakértelem (turisztikai ill. térségi menedzsment) jelenléte esetén válik működőképessé a rendszer. Ehhez oktatás és szemléletformálás szükséges.

# Jelenlegi szervezeti rendszer



# A jelenlegi rendszer hiányosságai



- nincs egyértelmű kompetenciákkal és megfelelő finanszírozással rendelkező, kialakult tervezési, szervezeti-irányítási struktúra
- párhuzamosan működő intézményrendszerek közötti kapcsolat gyengesége
- az alulról építkezés hiánya
- relatíve gyenge szakmai érdekérvényesítő képesség
- kevésbé veszi figyelembe a helyi sajátosságokat
- a turizmus sikeres fejlesztése érdekében szükséges feladatoknak sokszor nincs konkrét – és helyi - gazdája
- a turizmus szereplői közötti együttműködés nem megfelelő; megfigyelhető tendencia, hogy a turisztikai kínálatot ma már regionális, illetve minimális követelményként kistérségi szinten kínálják

## A TDM kiépítésének célja I.

- **Komplex, integrált rendszerbe helyezni a turisztikai termékek kialakításával és piacra vitelével kapcsolatos erőfeszítéseket. A szervezeti szintek egymással való szoros együttműködésében – kerüljenek egy kézbe – legyenek átláthatóak – a kutatástól, termékfejlesztéstől kezdve az információs rendszer működtetésén, tanácsadáson, pályázati rendszer működtetésén át a monitoringig a különféle feladatok.**
- **A döntéseket az érintettekhez minél közelebb delegálni, arra a szintre, ahol az adott problémákat, feladatokat a legjobban ismerik.**
- **A turisztikai szolgáltatókat fokozottabban be kell vonni a turizmuspolitika alakításába. E cél eléréséhez nélkülözhetetlen a turizmusban érdekeltek együttműködése, hosszabb távú célokat figyelembe vevő szemléletmódja.**

## A TDM kiépítésének célja II.



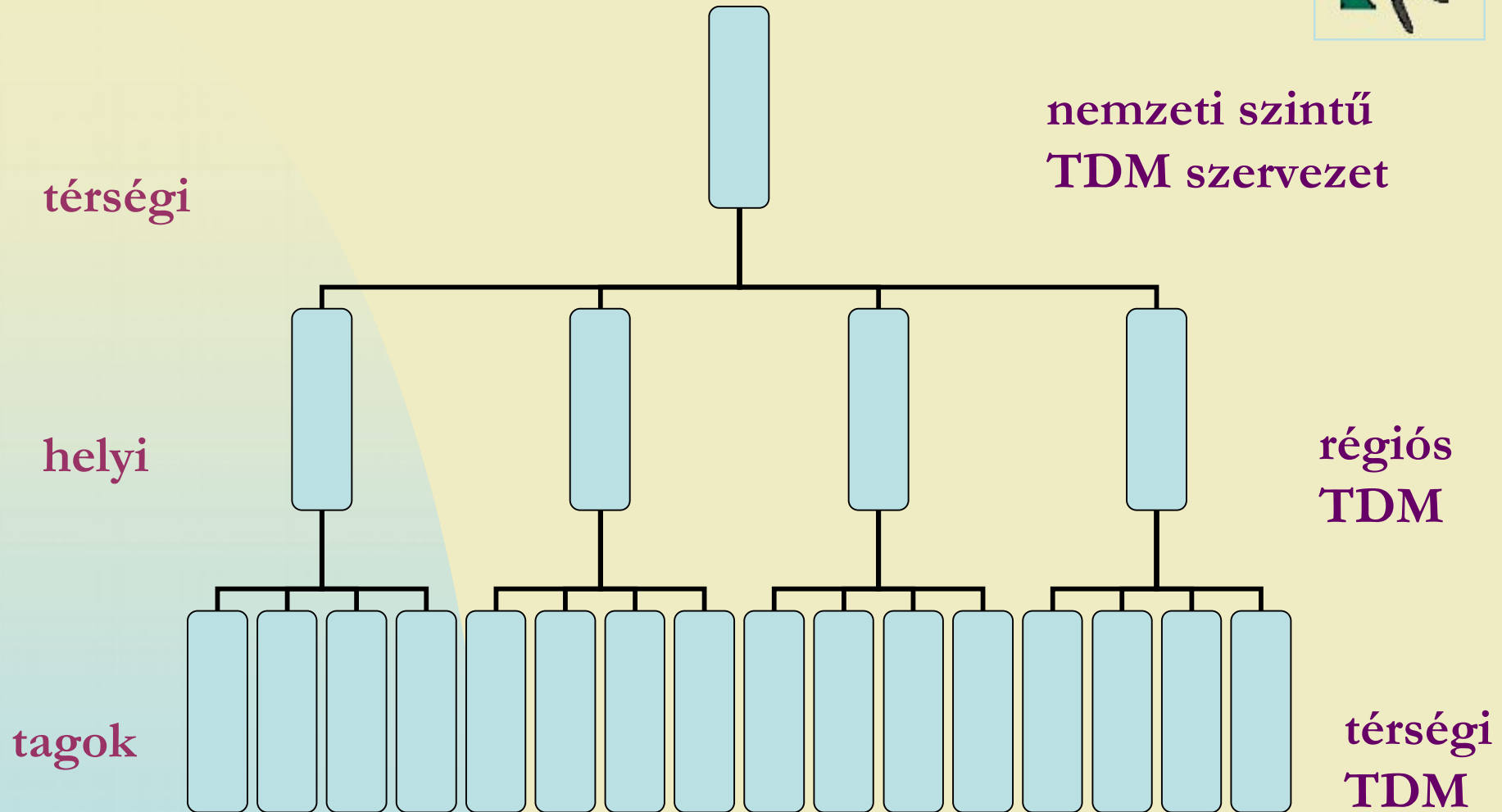
- Felkarolni, elősegíteni, támogatni a helyi kezdeményezéseket, biztosítani a helyi vállalkozásoknak a döntéshozatalban való részvételét.
- Összhangot teremteni a helyi, régiós és országos fejlesztések, valamint a marketing és kommunikáció területein.
- Az alulról építkezés szem előtt tartásával biztosítani az országos szint lefedettségét, és a helyi/térségi TDM-ek ösztönzésével és működtetésével kialakíthatóvá tenni a regionális és a nemzeti TDM-t.

# A TDM rendszer kiépítése



- a TDM rendszer kiépítése a Nemzeti turizmusfejlesztési stratégia egyik prioritása
- a rendszer kialakítására lehetőséget adnak az ÚMFT Regionális Operatív Programjai
- a kialakítás során felmerülő legfontosabb tényezők/kérdések:
  - desztináció definiálása;
  - szintek meghatározása;
  - működési forma;
  - finanszírozás forrásai/összetétele;
  - célok/fő feladatok;
  - kompetencia és felelősség meghatározása;

# Felépítés



szálláshelyek, éttermek, programszervezők, önkormányzatok, klaszterek, közlekedési vállalatok, Tourinform irodák, kiskereskedelmi egységek (ajándék üzletek) autókölcsönzők stb.

# Szervezeti szintek

A helyi-térségi-régiós-országos szintek nem esnek egybe a turisztikai jelentőséggel, és ennél fogva nem alkalmas megfelelő differenciálásra; ezért a desztináció szinteket, azok feladatait és támogatásukat jelenőségük és vonzerejük szerint célszerű megkülönböztetni

A turizmusban betöltött jelentőség alapján a következő szinteket különböztetjük meg:

- helyi (saját és szomszédos régióból vonz turistákat. Lehet önálló település vagy kistérség)
- térségi (szomszédos régióból - akár határon átnyúlóan -, illetve az ország egész területéről vonz turistákat)
- régiós (régióon belülről és kívülről, ország egész területéről, és azon túlról is vonz turistákat)

A szintek jelentőségének meghatározása különböző alapindikátorok és kiegészítőik alapján lehetséges

## A szintek meghatározása

Jelenleg egyeztetés alatt áll, hogy az alábbi alapindikátorok és kiegészítőik közül melyek alapján lesz lehetséges a szintek meghatározása:

- az összes (kereskedelmi és magán) szállásférőhelyek száma,
- a vendégéjszakák száma,
- 1 helyi lakosra jutó (kereskedelmi) vendégéjszaka szám
- Vendéglátóhelyek száma
- Működő turisztikai vállalkozások száma
- Beszedett IFA
- A desztinációban telephellyel rendelkező turisztikai vállalkozások száma (TEAOR alapján)
- Vonzerőleltár alapján (hosszabb távon)
- Látogatók száma (jelenleg nem mérhető desztinációs szinten – erre hosszabb távon megoldást szükséges találni)
- Turizmusból származó jövedelem (pl. vállalkozások bevétele, vagy fajlagos költség)

# A TDM szervezet főbb feladatai



minden esetben az adott szervezeti szintnek megfelelő összetettségben:

- **Termékfejlesztés/projektmenedzsment**
- **Turisztikai információs rendszer működtetése**
- **Folyamatos kapcsolattartás, együttműködés**
- **Marketing kommunikáció**
- **Szemléletformálás/oktatás és képzés**
- **A turisztikai vállalkozások versenyképességéhez való hozzájárulás**
- **Monitoring**

# TDM szerv finanszírozásának lehetséges forrásai



- Egyesületi tagdíjak;
- Központi támogatás (önkormányzat, állam);
- Adományok (alapítványok, szponzorok, magánszemélyek);
- Pályázatok;
- Egyéb (ajándéktárgy értékesítés, szolgáltatások nyújtása);
- IFA visszaforgatása;

**Cél a kiszámítható működési háttér  
megteremtése**

## A pályázati támogatás szakmai feltételei



**Az egységes rendszer létrehozása érdekében a ROP-os, vagy állami támogatáshoz speciális kritérium- és szempontrendszer kidolgozása indokolt, elemei:**

- **Vállalkozások és önkormányzatok együttműködése nélkül nem jöhet létre TDM szervezet**
- **Turisztikai koncepcióval/stratégiával rendelkezzen**
- **Vezető szakember végzettsége**
- **Meghatározott alapvető feladatok ellátása**

# TDM rendszer kiépítéséhez szükséges lépések



- **Szempontrendszer – kiinduló pont**

Elkészül a turisztikai szakállamtitkárság fejlesztési osztálya által egy egységes szempontrendszer, amely a ROP-ok akcióterveinek kialakításához ad támpontot.

- **Régiós kapcsolatfelvétel, helyzetfelmérés** minden régió közreműködését kérjük: helyzetfelmérés az ismert példákról és rövid összegzés.

- **Pályázati feltételek kidolgozásra kerülnek a régiók által a szakállamtitkársággal való szoros együttműködésben. A pályázati feltételeket véglegesítés előtt külső szakértőkkel is megvizsgáljuk.**

- **Útmutató** készül szintenkénti bontásban.

- Az útmutató alapján **tréningek** szervezése az érintettek részére

## Előnyei I.



- **Versenytársak helyett a szereplők a saját szempontjaik/érdekeik figyelembevételével együttműködnek a piacon**
- **Előtérbe kerülnek a helyben előállított termékek, desztinációra jellemző specialitások**
- **Marketing költségek megosztása, megsokszorozódása (közös akciók pl. Winter Invasion), egységes arculat**
- **A desztináció piaci részesedése növekszik**

## Előnyei II.



- **Információval való ellátottság javul ezáltal kiszámíthatóbb működési környezet, adott helyi igényeket figyelembe vevő koordinált fejlesztések**
- **Döntéshozatalban való hatékonyabb részvétel (rugalmasabb, gyorsabb beavatkozás)**
- **Érdekvényesítő képesség javul**
- **Szemléletformálás, fokozottabb felelősség kialakulása a közvetlen környezet iránt**



**Köszönöm a megtisztelő figyelmet!**